

# Effektstyrning av IT

inuse

---

---

---

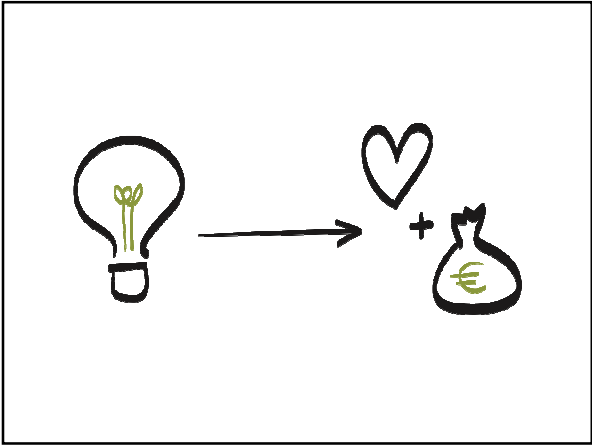
---

---

---

---

---



---

---

---

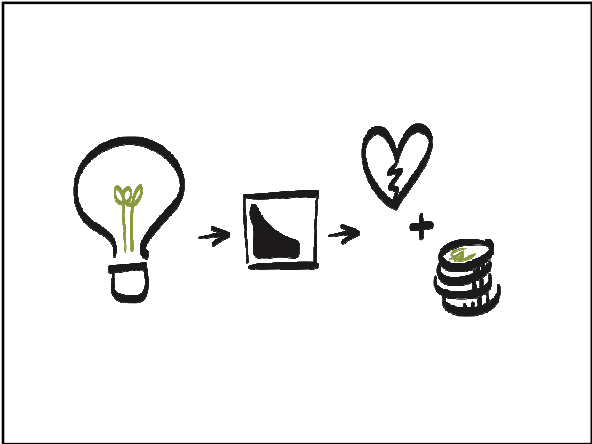
---

---

---

---

---



---

---

---

---

---

---

---

---

**300 million \$!**

You do not need to create an account on our site. Simply click Continue to proceed to checkout. To make your future purchases even faster, you can create an account during checkout.

email: password:

[continue](#) [login](#)

---

---

---

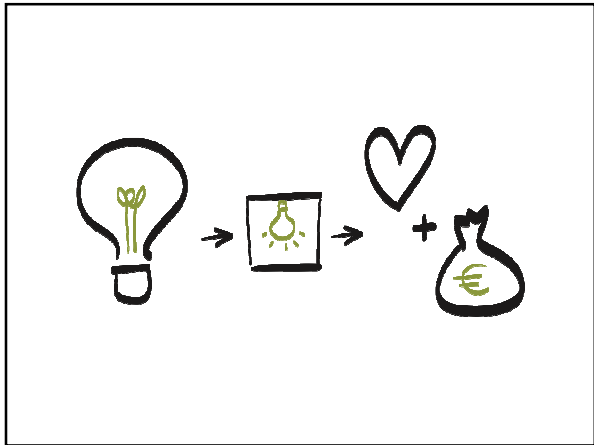
---

---

---

---

---



---

---

---

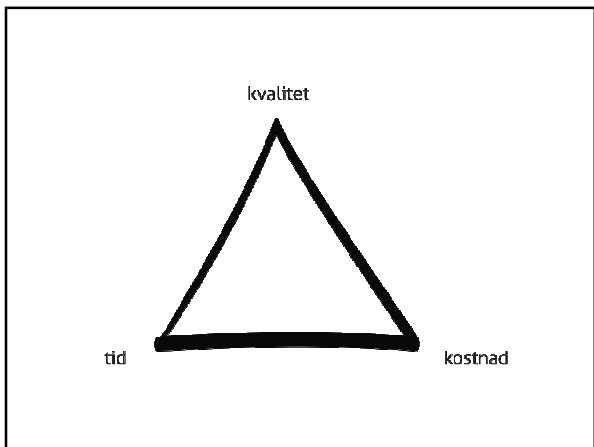
---

---

---

---

---



---

---

---

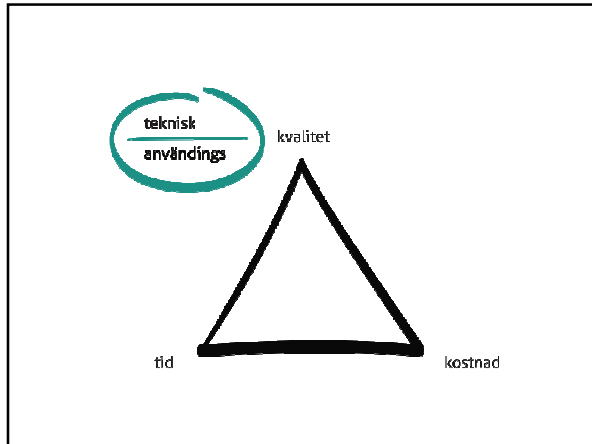
---

---

---

---

---




---

---

---

---

---

---

---

---

**Man får idag det man beställer/frågar efter :**

**Funktioner**  
**Tid + kostnad**  
**Tyckanden**

---

---

---

---

---

---

---

---

- ### FUNKTIONER
- Häng slipsen runt nacken så att du har båda ändar hängandes över bröstet. Den smala ändan av slipsen skall hänga på din vänstra sida
  - Ta tag i slipsen och lägg den breda ändan av slipsen över den tjocka, och vik den runt den smala delen så att sömmen på den breda ändan hamnar utåt
  - Ta tag i den breda delen och lyft upp den mot ansiktet och vik in den i den ögla runt din hals som slipsen nu utgör
  - Dra i slipsens breda ända så så mycket som möjligt av slipsen dras igenom halsöglan
  - Den breda ändan av slipsen skall nu ligga på höger sida på ditt bröst, med sömmen utåt
  - Vik sedan den breda änden av slipsen över den smala ändan igen, och trä sedan in den i halsöglan underifrån på din vänstra sida
  - Trä sedan ner slipsen genom den yttersta delen av den knut som bildats under din haka

---

---

---

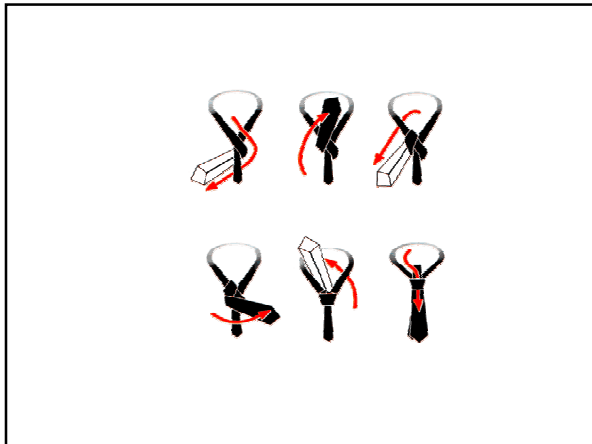
---

---

---

---

---




---

---

---

---

---

---

---

---

### FUNKTIONER...

- Häng slipsen runt nacken så att du har båda ändar hängandes över bröstet. Den smala ändan av slipsen skall hänga på din vänstra sida
- Ta tag i slipsen och lägg den breda ändan av slipsen över den tjocka, och vik den runt den smala delen så att sömmen på den breda ändan hamnar utåt
- Ta tag i den breda delen och lyft upp den mot ansiktet och vik in den i den ögla runt din hals som slipsen nu utgör
- Dra i slipsens breda ända så så mycket som möjligt av slipsen dras igenom halsöglan
- Den breda ändan av slipsen skall nu ligga på höger sida på ditt bröst, med sömmen utåt
- Vik sedan den breda änden av slipsen över den smala ändan igen, och trä sedan in den i halsöglan underifrån på din vänstra sida
- Trä sedan ner slipsen genom den yttersta delen av den knut som bildats

 Six diagrams illustrating the steps to tie a necktie, identical to the first image. Red arrows indicate the direction of movement for the tie.

---

---

---

---

---

---

---

---

### TID & KOSTNAD....

- 32 %** • Levereras i tid och med förväntade funktioner
- 24 %** • Avbrutna eller används inte
- 44 %** • För sent, för dyrt och färre funktioner

Standish Group, Chaos Manifesto 2009

---

---

---

---

---

---

---

---

TYCKANDEN...

”Det här är enklare”

”Det är ju så krångligt och jag  
förstår inte hur jag ska göra”

---

---

---

---

---

---

---

---

Så hanteras krav idag

- Ej prioriterade  
Hur ofta? Varför viktigt?
- Ej grundade  
Hur används det?
- Ger inte grund för god lösning  
Beskriver inte egenskaperna, utan funktioner

---

---

---

---

---

---

---

---

**Istället ... Effektstyrning**

**: design- och lösningsbeslut  
motiveras med sitt bidrag  
till förväntade effekter**

---

---

---

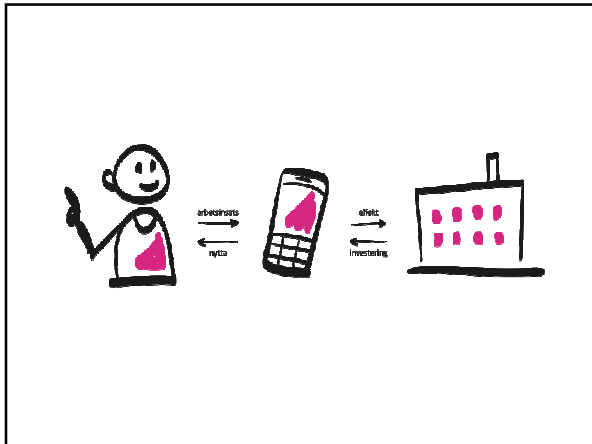
---

---

---

---

---



---

---

---

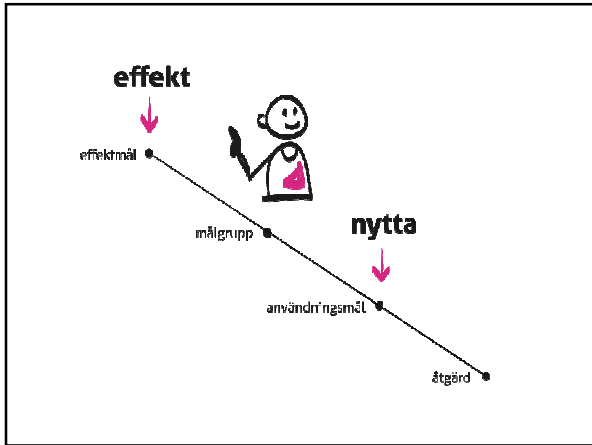
---

---

---

---

---



---

---

---

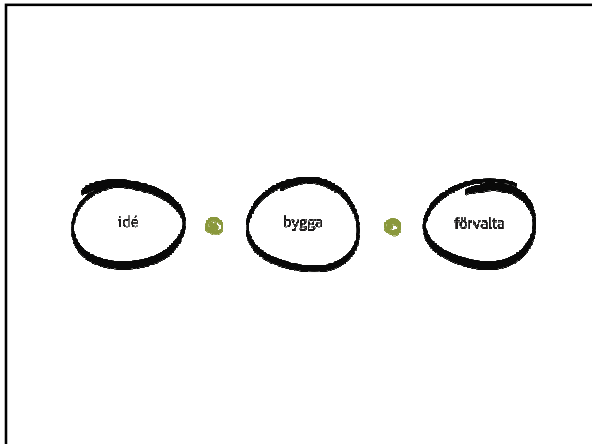
---

---

---

---

---



---

---

---

---

---

---

---

---

# idé



### Nytta för verksamheten

3-15 intervjuer med idägare och beslutsfattare

Första hypotes om effektmål och målgrupper

Effektikarta

1-4 veckor



### Nytta för användaren

5-25 intervjuer med framtida användare

Beskrivning av målgrupperna inkl. användningsmål

Förslag till prioritering

1-4 veckor



### Koncept

Definiera åtgärder

Formulera user stories/ berättelser/use cases med acceptanskriterier

Konceptuell design

K/I - analys

1-4 veckor

---

---

---

---

---

---

---

---

# användningsmål



---

---

---

---

---

---

---

---



ingrid.domingues@inuse.se

---

---

---

---

---

---

---

---